

## **RADIADOR SECATOALLAS AQUECEDOR SECA-TOALHAS**

**Instrucciones de uso • Instruções de uso**

### **T-500 / T-750**



**ESB-37295664**

**Fábrica: Gutenberg, 91-93**

**Oficinas: Esposos Curie, 44**

**Polígono Industrial Los Villares**

**37184 Villares de la Reina (Salamanca)**

**Teléfonos: +34 923 22 22 77 - +34 923 22 22 82**

**Fax: + 34 923 22 33 97**

**<http://www.hjm.es> - e-mail: [hjm@hjm.es](mailto:hjm@hjm.es)**



# E S P A Ñ O L

## CARACTERÍSTICAS TÉCNICAS

**Modelo:** T-500 / T-750

**Voltaje:** 230 V~

**Potencia:** T-500: 500W / T-750: 750W

**Frecuencia:** 50 Hz

Estimado cliente:

Le agradecemos la confianza depositada en nosotros al adquirir un radiador seca toallas. Estos aparatos son extremadamente seguros y fáciles de instalar.

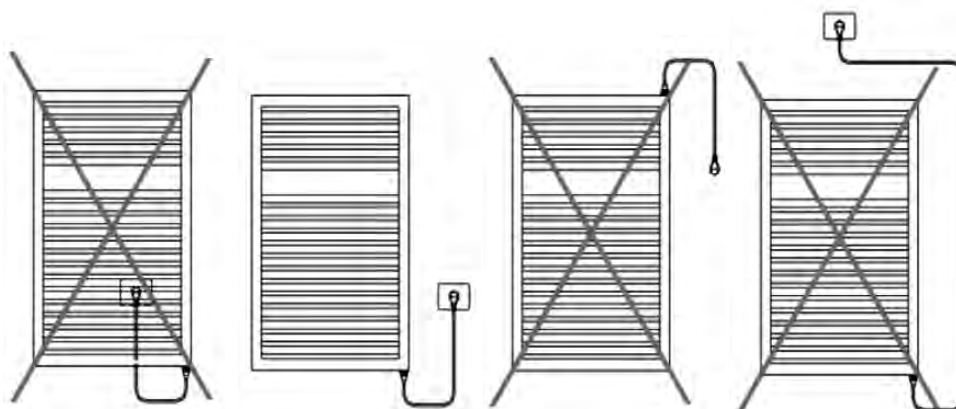
Están concebidos para su utilización en cuartos de baño.

Antes de ponerlo en funcionamiento, le recomendamos lea con atención las presentes instrucciones, con el fin de conocer el manejo correcto del aparato y consérvelas para futuras consultas.

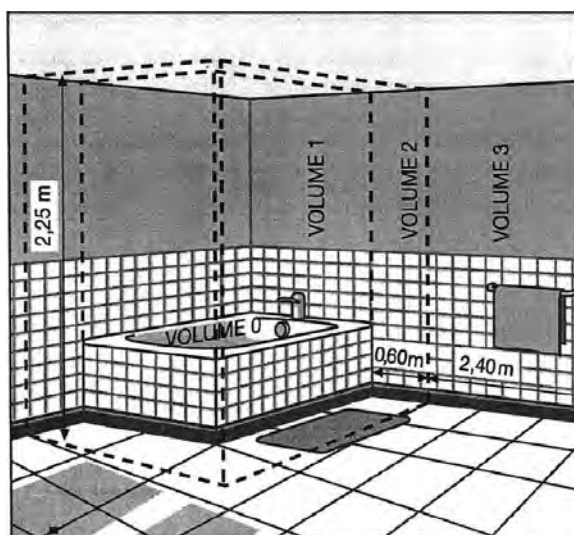
## NOTAS DE SEGURIDAD

- Antes de conectar el aparato asegúrese que el voltaje de la red es de 230 voltios y que la toma de corriente dispone de toma de tierra.
- Compruebe que la potencia contratada es suficiente para conectar todos los aparatos. La suma de las intensidades de los radiadores no debe superar la capacidad del magnetotérmico que los protege.
- El uso de este radiador está prohibido en presencia de gases, explosivos o productos inflamables.
- Para desconectar el radiador de la red eléctrica tire de la clavija, nunca del cable.
- En caso de resultar dañado el cable de alimentación, deberá ser sustituido por personal cualificado.
- No instalar nunca debajo o delante de una toma de corriente fija.
- Antes de efectuar cualquier operación de limpieza o mantenimiento, se debe desconectar el aparato de la red.
- Cuando lo instale en su cuarto de baño, hágalo de forma que no pueda ser manipulado desde dentro de la bañera o ducha.

- Este radiador está diseñado para ser utilizado exclusivamente fijado a una pared. Siga las instrucciones de instalación del aparato.
- Los valores de temperatura están en grados centígrados.
- Los niños menores de tres años deben mantenerse fuera del alcance del aparato a menos que sea continuamente supervisados.
- Los niños mayores de tres años y menores de ocho solo deben encender/apagar el aparato siempre que éste haya sido colocado o instalado en su posición de funcionamiento normal prevista y que sean supervisados o hayan recibido instrucciones relativas al uso del aparato de una forma segura y entiendan los riesgos que el aparato tiene. Los niños desde 3 años y menores de ocho no deben enchufar y limpiar el aparato o realizar operaciones de mantenimiento.
- Este aparato pueden utilizarlo niños con edad de 8 años y superior y personas con capacidades físicas, sensoriales o mentales reducidas o falta de experiencia o conocimiento, si se les ha dado la supervisión o formación apropiadas respecto al uso del aparato de una manera segura y comprenden los problemas que implica. Los niños no deben jugar con el aparato. La limpieza y el mantenimiento a realizar por el usuario no deben realizarlo los niños sin supervisión.
- **PRECAUCIÓN:** algunas partes de este aparato pueden ponerse muy calientes y causar quemaduras. Debe ponerse atención particular cuando los niños y personas vulnerables estén presentes.
- No instale el aparato con el regulador hacia arriba.



- El aparato no debe ser instalado de forma que el regulador toque la pared o el suelo.
- Es obligatoria la instalación de un dispositivo de interrupción omni-polar exclusivamente para este aparato. La distancia de separación de los contactos debe ser al menos de 3 mm.
- Es obligatorio que la instalación eléctrica a la que esté conectada el aparato esté equipada con un dispositivo de protección diferencial de alta sensibilidad.
- En el baño, el aparato puede ir instalado en la zona 3 (ver Figura 1) siempre y cuando no pueda ser alcanzado desde la bañera o ducha.
- El cable de alimentación debe estar conectado a una toma colocada obligatoriamente a no menos de 25 cm del suelo.



## INSTRUCCIONES DE MONTAJE

La instalación del aparato deber ser llevada a cabo por personal cualificado y debe realizarse en consonancia con la normativa europea EN12828:2003 y EN12831:2003.

Asegúrese de que lleva todo el equipo de protección personal necesario para su seguridad.

Compruebe que no falta ninguna de las piezas necesarias para la instalación del aparato.

Este aparato ha sido llenado y ajustado para su utilización de forma vertical. No se requiere ningún tipo de llenado, por lo que no debe quitar ningún tapón y/o junta ya que se producirían pérdidas de líquido e invalidaría la garantía.

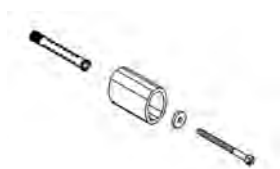
### **CONTENIDO DE LA CAJA**

- 1 x TOALLERO
- 4 x SOPORTES EXTERIORES
- 2 x EMBELLECEDORES
- 4 x PIEZAS PLÁSTICAS DE ANCLAJE
- 4 x SOPORTES INTERIORES
- 4 x TAPONES DECORATIVOS
- 4 x TACOS
- 4 x TORNILLOS LARGOS (A PARED)
- 4 x ARANDELAS
- 4 x TORNILLOS (PARA LOS SOPORTES)
- 4 x TORNILLOS PEQUEÑOS

Seleccione la ubicación del aparato y asegúrese de que la pared es suficientemente fuerte y estable como para soportar el peso del mismo. La instalación debe realizarse de forma que el regulador quede a una distancia de entre 40 mm (mínimo) y 80 mm de la pared y el tubo más bajo se encuentre a una distancia del suelo no inferior a 600 mm.

La sujeción del aparato a la pared se realiza mediante cuatro puntos de anclaje.

Marque en la pared la posición de los soportes de forma que estén correctamente alineados y nivelados. Los soportes superiores deben situarse a unos 200mm del centro.



Para instalar cada soporte, haga un agujero en la pared adecuado a la longitud del taco. Inserte el taco en el agujero y fije el soporte en el taco ayudándose de un destornillador.



Fije las piezas plásticas de anclaje al aparato, utilizando los soportes interiores y los tornillos suministrados



Alinee los soportes interiores con los exteriores y cuelgue el aparato



Apriete los tornillos del soporte con un destornillador



Inserte los tornillos pequeños en las bases de los soportes y apriételes con un destornillador.



Coloque los tapones decorativos en la parte frontal de los soportes y los embellecedores en el tapón ciego y el tapón de purga.

## FUNCIONAMIENTO DEL TERMOSTATO

El regulador electrónico del aparato está compuesto por un mando y una escala de regulación (ver Figura 2).

Cuando la marca del mando está en la zona azul, el termostato está en modo de espera.

La zona verde, regula la temperatura de 7° C a 35° C.

Si sitúa el mando en la zona roja, el aparato funcionará de forma continua.



Figura 2



**IMPORTANTE:** Los cambios en la temperatura ambiente son normales cuando se utilizan reguladores electrónicos y existen variaciones de potencia y/o de las condiciones ambientales fuera de la habitación en la que está instalado el aparato. Es normal que la programación del regulador sea diferente para obtener la misma temperatura en el interior de dos ambientes diferentes.



## **RECICLAJE (Eliminación del producto al finalizar su vida útil)**



En base a la Directiva Europea **2012/19/UE**, sobre residuos de aparatos eléctricos y electrónicos (RAEE), los electrodomésticos viejos, no pueden ser arrojados a los contenedores municipales habituales; tienen que ser recogidos selectivamente para optimizar la recuperación y reciclado de los componentes y materiales que lo constituyen, y reducir el impacto en la salud humana y el medioambiente.

El símbolo del cubo de basura tachado se marca sobre todos los productos Eléctricos y Electrónicos, para recordar al consumidor, la obligación de separarlos para recogida selectiva.

El consumidor debe contactar con el vendedor o la red de servicios técnicos oficiales para informarse en relación a la correcta eliminación de su electrodoméstico viejo.

En el caso de que el radiador que desecha, contenga aceite; deberán seguirse las disposiciones concernientes al desecho de aceite.

# P O R T U G U É S

## CARACTERÍSTICAS TÉCNICAS

**Modelo: T-500 / T-750**

**Tensão: 230 V~**

**Potência: T-500: 500W / T-750: 750W**

**Frequência: 50 Hz**

Caro cliente:

Queremos agradecer-lhe a confiança depositada na nossa empresa ao adquirir um aquecedor seca-toalhas. Estes aparelhos são extremamente seguros e fáceis de instalar.

Estão concebidos para casas de banho.

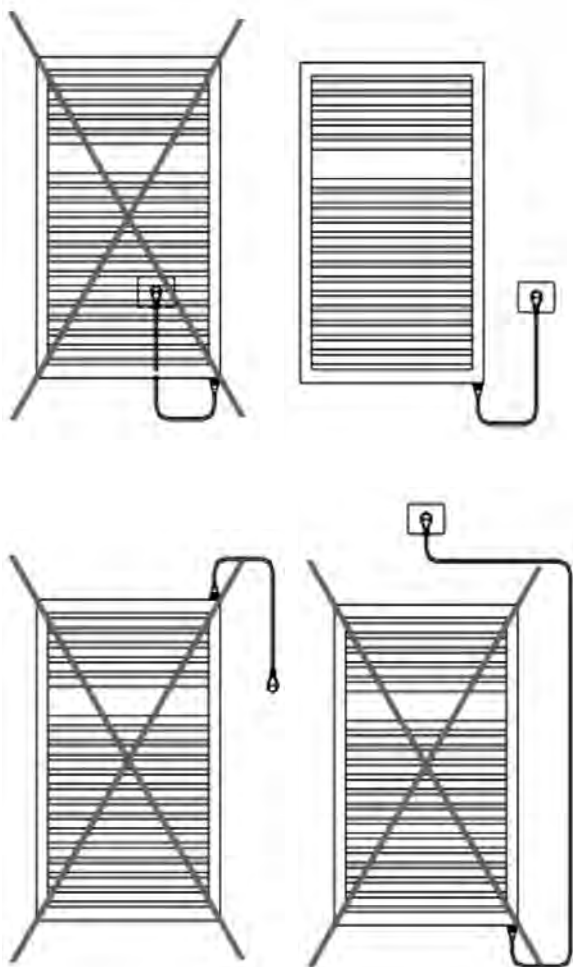
Antes de ligar o aparelho, recomendamos ler atentamente as presentes instruções, para aprender a manuseá-lo corretamente e a conservá-las para futuras consultas.

## NOTAS DE SEGURANÇA

- Antes de conectar o aparelho certifique-se que a voltagem da rede corresponde a 230 volts e que a tomada da corrente dispões de ligação a terra.
- Comprove se a potência contratada é suficiente para conectar todos os aparelhos. A soma das intensidades dos aquecedores não deve superar a capacidade do magneto térmico que os protege.
- A utilização deste aquecedor está proibida na presença de gases, explosivos ou produtos inflamáveis.
- Para desligar o aquecedor da rede elétrica puxe a ficha e nunca o fio ou cabo.
- Se o cabo ou fio de alimentação estiver estragado, deve ser substituído por pessoal qualificado.
- Não instalar nunca por baixo ou à frente de uma tomada de corrente fixa.

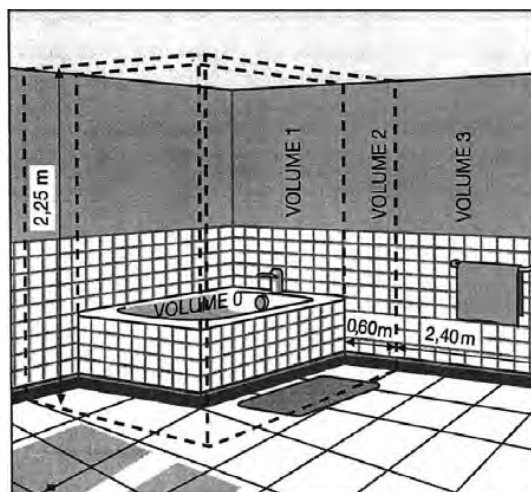
- Antes de efetuar qualquer operação de limpeza ou manutenção, será necessário desligar o aparelho da rede.
- Em caso de se verificar um aumento da temperatura acidental ou em caso de utilização incorreta, o termo fusível de segurança da resistência pode fundir, deixando de funcionar, sendo como tal necessário substituí-lo.
- Quando instalar o aparelho na sua casa de banho, faça-o de maneira a evitar que este possa ser manuseado a partir da interior da banheira ou duche.
- Este aquecedor está desenhado para ser utilizado exclusivamente fixado a uma parede. Siga as instruções de instalação do aparelho.
- Para maior segurança, este aparelho tem um dispositivo incorporado que interrompe o seu funcionamento em caso de aquecimento excessivo. Se isto acontecer, desligue o aquecedor, espere alguns minutos e volte a ligar.
- Os valores da temperatura estão em graus centígrados.
- As crianças menores de três anos devem manter-se longe do alcance do aparelho a menos que estejam a ser supervisionadas de maneira contínua.
- As crianças maiores de três anos e menores de oito podem ligar/desligar o aparelho sempre e quando este tenha sido colocado ou instalado na posição de funcionamento normal prevista e quando estejam a ser supervisionadas por um adulto ou tenham recebido instruções relativas à sua utilização de uma forma segura e entendam os riscos que lhe são inerentes. As crianças maiores de 3 anos e menores de oito não devem colocar a ficha na tomada da corrente nem limpar o aparelho ou realizar operações de manutenção.
- Este aparelho pode ser utilizado por crianças com idade equivalente a 8 anos ou superior e por pessoas com capacidades físicas, sensoriais ou mentais reduzidas ou falta de experiência ou conhecimento, sempre e quando estiverem sob supervisão ou tiverem recebido a formação apropriada relativa à utilização do aparelho de maneira segura e compreendem os problemas que implica. As crianças não devem brincar com o aparelho. As tarefas de limpeza e manutenção a realizar pelo usuário não devem ser realizadas pelas crianças sem supervisão.

- **PRECAUÇÃO:** algumas partes deste aparelho podem aquecer bastante e provocar queimaduras. Deve-se prestar especial atenção quando estiverem presentes crianças e pessoas vulneráveis.
- Não instale o aparelho com o regulador virado para cima.



- O aparelho não deve ser instalado de maneira que o regulador toque na parede ou no chão.
- É obrigatório instalar um dispositivo de interrupção omni-polar exclusivamente para este aparelho. A distância de separação entre os contactos deverá ser de pelo menos 3 mm.
- É obrigatório que a instalação elétrica à qual o aparelho está conectado esteja equipada com um dispositivo de proteção diferencial de alta sensibilidade.
- Na casa de banho, o aparelho pode ser instalado na zona 3 (ver Figura 1) sempre e quando não possa ser alcançado por uma pessoa que esteja na banheira ou no duche.

- O cabo de alimentação deve estar conectado a uma tomada colocada obrigatoriamente a nunca menos de 25 cm do chão.



## INSTRUÇÕES DE MONTAGEM

A instalação do aparelho deve ser levada a cabo por pessoal qualificado, devendo ser realizada em consonância com a normativa europeia EN12828:2003 e EN12831:2003.

Certifique-se de usar todo o equipamento de proteção pessoal necessário para sua respetiva segurança.

Verifique se não falta nenhuma das peças necessárias para a instalação do aparelho.

Este aparelho foi enchido e ajustado para a sua respetiva utilização de forma vertical. Não se requer nenhum tipo de enchimento, como tal, não se deve retirar nenhum tampão e/ ou junta na medida em que isto pode dar origem a perdas de líquido o que invalidaria a garantia.

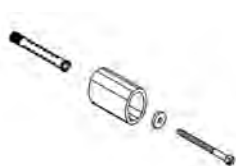
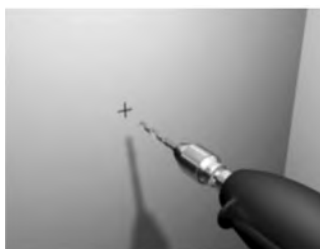
## CONTEÚDO DA CAIXA

1 x TOALHEIRO	4 x BUCHAS
4 x SUPORTES EXTERIORES	4 x PARAFUSOS COMPRIDOS (PARA PAREDE)
2 x ACABAMENTOS	4 x ARRUELAS
4 x PEÇAS PLÁSTICAS DE ANCORAGEM	4 x PARAFUSOS (PARA OS SUPORTES)
4 x SUPORTES INTERIORES	4 x PARAFUSOS PEQUENOS
4 x TAMPÕES DECORATIVOS	

Selecione a localização do aparelho e certifique-se de que a parede é bastante forte e estável para suportar o seu peso. A instalação deve ser realizada de maneira a situar o regulador a uma distância de 40 mm (mínimo) a 80 mm da parede e a situar o tubo mais baixo a uma distância do chão nunca inferior a 600 mm.

A fixação do aparelho à parede deve ser realizada com quatro pontos de ancoragem.

Marque a posição dos suportes na parede de maneira a ficarem corretamente alinhados e nivelados. Os suportes superiores devem ficar situados a aproximadamente 200mm do centro.



Para instalar cada um dos suportes, faça um furo adequado na parede para o comprimento da bucha. Insira a bucha no furo e fixe o suporte na bucha com a ajuda de um desaparafusador.



Fixe as peças plásticas de ancoragem ao aparelho, utilizando os suportes interiores e os parafusos incluídos.



Alinhe os suportes interiores com os exteriores e pendure o aparelho.



Aperte os parafusos do suporte com um aparafusador.



Insira os parafusos pequenos nas bases dos suportes e aperte-os com um aparafusador.



Coloque os tampões decorativos na parte frontal dos suportes e os acabamentos no tampão cego e no tampão de purga.

## **FUNCIONAMENTO DO TERMOSTATO**

O regulador eletrónico do aparelho está composto por um comando e por uma escala de regulação (ver Figura 2).

Quando a marca do botão estiver na zona azul, o termostato está em modo de espera. A zona verde, regula a temperatura de 7° C a 35° C. Se situar o comando na zona vermelha, o aparelho funcionará de maneira contínua.



**IMPORTANTE:** As alterações na temperatura ambiente são normais quando se utilizam reguladores eletrónicos e existem variações de potência e/ou das condições ambientais fora do espaço ou quarto em que o aparelho está instalado. É normal que a programação do regulador seja diferente para obter a mesma temperatura no interior de dois ambientes diferentes.



Figura 2



## **RECICLAGEM (Eliminação doproduto ao finalizar a sua vida útil)**



Com base na Diretiva Europeia **2012/19/UE**, sobre resíduos de aparelhos elétricos e eletrónicos (RAEE), os eletrodomésticos velhos, não podem ser atirados para os contentores municipais habituais; devendo ser recolhidos seletivamente para otimizar a recuperação e reciclagem dos componentes e materiais que o constituem eassim reduzir o impacto para a saúde humana e meioambiente.

O símbolo do caixote de lixo com a cruz aparece em todos os produtos Eléctricos e Electrónicos, para lembrar o consumidor dasua obrigação de separá-los para recolha seletiva.

O consumidor deve entrar em contacto com o vendedor para informar-se relativamente à correta eliminação do seu eletrodoméstico velho.

Se o radiador for descartado contiver óleo; será necessário seguir as disposições pertinentes ao descarte deóleo.



## SERVICIOS TÉCNICOS OFICIALES

- **ALBACETE**  
FERRETERÍA TENDERO  
Baños, 42  
Teléfono: 967 52 10 40
- **ALICANTE**  
ELECTRO TV  
García Andreu, 38 bajo  
Teléfono: 965 12 66 46  
ELECTRÓNICA LÁZARO, C.B.  
Casiopea, 18 Esq. Proción, 32  
Teléfono: 966 37 79 92  
FERRETERÍA TENDERO  
Avda. de Aguilera, 23  
Teléfono: 966 377 822  
**Alcoy**  
PATRICIA SOLER GADEA  
Cid, 12  
Teléfono: 965 33 14 12  
**Benidorm**  
SERVI PAE BENIDORM  
De las Gardenias, 9 - Local 2  
Teléfono: 966 81 15 37  
**Elche**  
MICROSERVICIO  
Luis Lorente, 16  
Teléfono: 965 46 77 10  
**Elda**  
REPARACIONES PUCHE  
Donoso Cortés, 19  
Teléfono: 965 38 18 99  
**Villena**  
EUROSAT  
Cervantes, 16  
Teléfono: 965 80 20 26
- **ALMERÍA**  
CENTER ELECTRÓNICA  
Arcipreste de Hita, 3  
Teléfono: 950 26 63 33
- **ASTURIAS**  
**Avilés**  
SOAT PAE S.L.L.  
Manuel Pedregal, 14  
Teléfono: 985 56 97 92  
**Gijón**  
SERCOPEL-ZEROWATTS  
Puerto de la Cubilla, 6  
Teléfono: 985 34 26 11  
SOATPAE S.L.L.  
Cienfuegos, 39  
Teléfono: 985 36 97 68  
**Oviedo**  
TALLER AMABLE  
San José, 12 B  
Teléfono: 985 22 37 39  
SERVAT S.L.  
Hevia Bolanos, 6  
Teléfono: 985 21 19 79
- **ÁVILA**  
JOSÉ RAMÓN FIDALGO LÓPEZ  
Alfonso de Montalvo, 2  
Teléfono: 920 22 61 30
- **BADAJOS**  
REELECTRO  
Quevedo Quintana, 7  
Teléfono: 924 23 70 12  
ELECTRÓNICA MIRANDA, S.L.  
Ramón Albarrán, 17  
Teléfono: 924 20 74 28
- Mérida**  
SAT H. MORENO, S.L.  
Villanueva de la Serena, 6  
Teléfono: 924 31 54 58
- **BARCELONA**  
KLEIN GERÁTE  
Roger de la Flor, 330  
Teléfono: 932 13 77 64  
SAT DORVEN  
Diputació, 53  
Teléfono: 934 24 37 03  
**Cubelles**  
SAT CUBELLES  
Estación, 14 Local 1  
Teléfono: 938 95 33 53  
**Esplugues de Llobregat**  
S.A.T. J. BAUTISTA, S.L.  
Santiago Rusiñol, 27-29 Tda. 5  
Teléfono: 902 07 55 34  
**Igualada**  
INSTALACIONES CUADRAS, S.L.  
Sant Domenec, 9-11  
Teléfono: 938 03 08 24  
**Les Franqueses del Vallés**  
REP. ELEC. SALVADO, S.L.  
San Josep, 51-53  
Teléfono: 938 49 40 73  
**Manresa**  
JORDI MANERO CARNÉ  
Bruc, 55  
Teléfono: 938 72 85 42  
**Montmeló**  
ELECTROSAT  
Josep Tarradellas, 2 Local 11  
Teléfono: 935 72 01 30  
**Sabadell**  
BRICO-DOM DEL VALLÉS  
Maladeta, 43  
Teléfono: 937 23 97 22  
**Vilafranca del Penedés**  
FRED VILAFRANCA, S.L.  
Ferrán, 61  
Teléfono: 938 90 48 52  
**Vilanova i La Geltru**  
VICTOR HUGUET LLAVERÍAS  
Aigua, 4  
Teléfono: 938 93 00 11
- **BURGOS**  
SERTECO  
Calzadas, 79 Bajo  
Teléfono: 947 20 22 50
- **CÁCERES**  
CECOCASA  
Argentina, 14  
Teléfono: 927 24 45 80  
**Moraleja**  
ELECTRODOMÉSTICOS FERREIRA  
Avda. Virgen de la Vega, 28  
Teléfono: 927 51 54 62  
**Navalmoral de la Mata**  
REPARACIONES LA CIBELES  
Mercado, 13  
Teléfono: 927 53 17 17  
**Plasencia**  
ECOINFO PLASENCIA  
Avda. de España, 45 Local 10  
Teléfono: 927 41 15 90

- **CADIZ**  
**Chípona**  
 TECNI-REPUESTOS REYES, S.L.  
 Avda. de Rota, 72  
 Teléfono: 956 37 04 53  
**Jerez de la Frontera**  
 REPARACIONES QUIRÓS  
 Asta, 1 - Edificio Santa Ana  
 Teléfono: 956 34 92 99  
**Puerto de Santa María**  
 REPUESTOS IMA  
 Ruiseñor, 32 Edificio Andalucía  
 Teléfono: 956 85 33 51  
**Sanlúcar de Barrameda**  
 GRUPO AREYMA 1997 S.L.U.  
 San Nicolás, 1  
 Teléfono: 956 36 68 66
- **CANTABRIA**  
**Santander**  
 RANJE ELECTRODOMÉSTICOS  
 Transmiera, 8 bajo  
 Teléfono: 942 27 19 48
- **CASTELLÓN**  
 INSTALACIONES ELÉCTRICAS JUMAR, S.L.  
 Benicarló, 15  
 Teléfono: 964 22 51 33  
**Vinaroz**  
 JOB 2007 SC  
 San Blas, 50  
 Teléfono: 964 82 52 08
- **CIUDAD REAL**  
 LA BOMBILLA DE ORO  
 Inmaculada Concepción, 13-15  
 Teléfono: 926 92 35 75
- **CÓRDOBA**  
 REPARACIONES CAÑERO  
 Escritor Jiménez Lora, 47  
 Teléfono: 957 25 90 46
- **CORUÑA**  
 DIFER GALICIA  
 San Rosendo, 9  
 Teléfono: 981 23 65 64  
**Carballo**  
 ELECTROSAT BEYGA  
 Fábrica, 23 Bajo  
 Teléfono: 981 75 49 81  
**El Ferrol**  
 GREMAR S.A.T. S.L.  
 Españaeto, 21-23  
 Teléfono: 981 32 32 56  
**Rianxo**  
 BANDIN AUDIO  
 Gudiños, 10 Baixo  
 Teléfono: 981 86 60 25  
**Santiago de Compostela**  
 SERVICIOS TÉCNICOS CANCELA  
 Bonaval, 29  
 Teléfono: 981 56 40 16  
 TESEL  
 Torrente, 42 Bajo derecha  
 Teléfono: 981 53 14 46
- **GIRONA**  
 Francesc Artau, 2  
 Teléfono: 972 23 65 88  
**Blanes**  
 JAVIER ALARCÓN  
 Avda. Joan Carles I, 50 Local 2  
 Teléfono: 972 10 82 42  
**Ripoll**  
 RELMA REPARACIÓ ELECTRODOMÉSTICOS  
 Ctra. Barcelona, 56 Baixo  
 Teléfono: 972 71 45 73
- **GRANADA**  
 ELÉCTRICA MAYMI  
 Alonso Quijano, 3  
 Teléfono: 958 81 06 16  
 JUAN ÚNICA  
 Doctor Jaime García Royo, s/n  
 Teléfono: 958 27 87 16  
**Baza**  
 FRANCISCO VICO LÓPEZ  
 Avda. José de Mora, 22  
 Teléfono: 958 70 06 87  
**Motril**  
 JOSÉ LUIS MARTÍN BLÁNQUEZ  
 Ventura, 4  
 Teléfono: 958 60 24 08  
 PABLO CABALLERO LÓPEZ  
 Rambla Capuccinos, 33 Bajo  
 Teléfono: 958 54 30 30
- **GUADALAJARA**  
 REPARACIONES LORANCA  
 Toledo, 40 C  
 Teléfono: 949 25 30 89
- **GUIPUZCOA**  
**San Sebastián**  
 GARLAZ  
 Iglesia, 4  
 Teléfono: 943 45 67 64  
 RECAMBIOS NAVARRO  
 Santa Bárbara, 2  
 Teléfono: 943 35 30 49  
 SANTIAGO ESTALAYO ARIJA  
 Polígono 27. Pº Ubarburu, 30 Pab. C  
 Teléfono: 943 47 50 13
- **HUELVA**  
 ELECTROTÉCNICA ISCAR  
 Santiago Apóstol, 16 local  
 Teléfono: 959 28 34 15  
 FCO. JAVIER GARCÍA DELGADO  
 Isla Saltes, 6 (Local Comercial)  
 Teléfono: 959 23 72 44  
**Ayamonte**  
 ISIDRO FERNÁNDEZ REYES  
 Lusitania, 27  
 Teléfono: 959 32 06 35
- **JAÉN**  
 EDUARDO DELGADO HUETE  
 Ruiz Romero, 8  
 Teléfono: 953 23 66 05  
**Alcalá la Real**  
 GARCÍA CEBALLOS COMERCIAL  
 Abad Palomino, 10 bajo  
 Teléfono: 953 58 01 19  
**Linares**  
 JOSÉ PLA RAMOS  
 Santiago, 11  
 Teléfono: 953 65 03 13  
**Úbeda**  
 SERVICIO OFICIAL MAGO  
 Plaza de Palma Burgos, Bajo s/n  
 Teléfono: 953 75 18 38  
 VIMCA  
 Avda. de Linares, 8  
 Teléfono: 953 75 34 07
- **LA RIOJA**  
**Logroño**  
 JULCRISA  
 Calvo Sotelo, 57  
 Teléfono: 941 23 36 99
- **LEÓN**  
 PROSAT  
 Pl. Doce Mártires, 5  
 Teléfono: 987 20 34 10  
 PROSAT  
 Jaime Balmes, 8 bajo  
 Teléfono: 987 22 37 30

- Ponferrada**  
ELECTRÓNICA REGUERA  
Hospital, 29 bajo  
Teléfono: 987 40 34 83
- **LLEIDA**  
CORBEGA  
Ramón Llull, 14 Bajo  
Teléfono: 973 24 01 13
- **LUGO**  
**Villalba de Lugo**  
PROSAT LUGO  
Obispo Rouco Varela, 52-54 Bajo  
Teléfono: 982 51 22 35
- **MADRID**  
ALDEBARÁN ELÉCTRICA, S.A.  
Avda. Cardenal Herrera Oria, 257  
Teléfono: 917 38 87 61  
CARLOS GÓMEZ YUSTE  
Guabairo, 2  
Teléfono: 914 66 53 69  
ENRIQUE ARRIBAS GARCÍA  
Jaén, 18  
Teléfono: 915 34 23 50  
HIPERCLIMA  
Ancora, 32  
Teléfono: 914 68 20 00  
MICROAIRE, S.L.  
Víctor de la Serna, 5  
Teléfono: 914 13 34 73  
PIMARDOS  
Valle Inclán, 32 Local  
Teléfono: 917 10 76 15  
PIMARUNO  
Aldeanueva de la Vera, 10 Local  
Teléfono: 917 05 46 24  
S.A.T. DE PABLO ALGORA  
Calvario, 19  
Teléfono: 914 67 31 78  
SERVICIO TÉCNICO MARGALLO, S.L.  
General Margallo, 27  
Teléfono: 911 72 57 04  
**Alcalá de Henares**  
REPUESTOS SERRANO  
Ronda Ancha, 7 Local  
Teléfono: 918 89 39 37  
**Aranjuez**  
VIDEO-STAR  
Naranja, 5  
Teléfono: 918 94 04 32  
**Coslada**  
FD INSTALACIONES ELÉCTRICAS, S.L.  
Oneca, 2 Local  
Teléfono: 912 27 77 19  
**Leganés**  
F. PIQUERO (J. PRIEGO)  
Avda. Juan Carlos I, 15  
Teléfono: 916 88 14 44  
**Móstoles**  
REPARACIONES RAGÓN, S.L.  
Burgos, 4-6  
Teléfono: 916 14 78 98
- **MÁLAGA**  
ELECTRÓNICA JIM & JAM  
Carlos Frontaura, 11 Bajo  
Teléfono: 952 29 37 01  
**Estepona**  
ELECTRICIDAD MURSA, S.L.  
Valencia, 18  
Teléfono: 952 80 74 83  
**Marbella**  
ELECTRICIDAD MURSA, S.L.  
Serenata, s/n  
Teléfono: 952 86 73 90
- **MALLORCA**  
**Palma de Mallorca**  
SAT BALEAR  
Reis Catolles, 72  
Teléfono: 971 24 76 95  
GRUPSAT MALLORCA C.B.  
Juan Alcover, 41  
Teléfono: 971 51 30 59
- **MURCIA**  
SERVICIOS SEBA, C.B.  
Isaac Albéniz, 4  
Teléfono: 968 29 85 93  
**Cartagena**  
MEGASÓN, SERVICIOS TÉCNICOS  
Carlos III, 30  
Teléfono: 968 52 75 19
- **NAVARRA**  
**Estella**  
ELECTRICIDAD GASO  
Plaza Santiago, 34  
Teléfono: 948 55 00 34
- **OURENSE**  
ELECTRO COUTO  
Melchor de Velasco, 17  
Teléfono: 988 23 51 15
- **PONTEVEDRA**  
GASELEC  
Paseo Colón, 3  
Teléfono: 986 85 55 28
- **SALAMANCA**  
ILUMINACIÓN GONZÁLEZ  
Ctra. Ledesma, 90  
Teléfono: 923 22 31 26  
RAMÓN RODRÍGUEZ  
Lazarillo de Tormes, 10  
Teléfono: 923 23 84 91
- **SEVILLA**  
PALACIO DE LAS PLANCHAS  
Afán de Rivera, 107  
Teléfono: 954 63 11 91  
**Dos Hermanas**  
BRICOLAJE DEL SUR  
Plaza del Emigrante, 6  
Teléfono: 954 72 18 66  
**Morón de la Frontera**  
QUINTERO  
Santiago, 21  
Teléfono: 954 85 13 87
- **TARRAGONA**  
SERTECS  
Capuchinos, 22  
Teléfono: 977 22 18 51  
**Tortosa**  
ARRUFAT SANCHEZ, S.L.  
Passeig Moreira, 23  
Teléfono: 977 51 04 42
- **TOLEDO**  
ELECTROTODOS REPARACIÓN, S.L.  
Avda. América, 1 Local 11  
Teléfono: 925 21 69 69  
**Talavera de la Reina**  
ELECTROTODOS  
Santa Teresa de Jesús, 5  
Teléfono: 925 82 48 34
- **VALENCIA**  
BERASERVI  
Carriocola, 3  
Teléfono: 963 13 47 93  
SERVICI Y FERRETERÍA 99, S.L.  
Lliri, 5 (Zona del Puerto de Valencia)  
Teléfono: 960 72 31 97

**Alfaraz del Patriarca**

SERVIALFARA, S.L.U.  
Avda. Primero de Mayo, 19  
Teléfono: 961 30 95 46

**Algemesi**

VÍCTOR BELTRÁN HURTADO  
Plaza Auditorium Moreno Gans, 6 - 2ª  
Teléfono: 962 48 20 76

**Xativa**

ELECTRO HOGAR MARTÍNEZ, S.L.  
Abu Masaifa, 20 Bajo  
Teléfono: 962 28 71 00

• **VALLADOLID**

JESUS LEGIDO RODRÍGUEZ  
Magnesio, 8  
Teléfono: 639 383 220

• **VIGO**

GASELEC  
Barcelona, 56  
Teléfono: 986 42 32 09  
SAT CERVANTES  
Ruiseñor, 10 bajo  
Teléfono: 986 28 02 30

• **VITORIA**

ROMESA  
Olaguibel, 48  
Teléfono: 945 12 82 00

• **VIZCAYA**

**Bilbao**  
R.E. ABAD  
Gregorio de la Revilla, 34 Lonja  
Teléfono: 944 21 52 71

**Eibar**

EIBAR S.A.T.  
Ifar-Kale, 8  
Teléfono: 943 20 67 17

• **ZAMORA**

SAT TERESA  
Diego de Losada, 10  
Teléfono: 980 67 73 86

• **ZARAGOZA**

ELECTRO SANTOÑA  
San Vicente de Paul, 48  
Teléfono: 976 39 21 02  
SERVICIOS TÉCNICOS BEA  
Germana de Foix, 1  
Teléfono: 976 52 00 77

• **ASISTENCIA TÉCNICA PORTUGAL**

DEX-TEC LDA  
Telefone: 226 062 706

**ESB-37295664**  
**Fábrica: Gutenberg, 91-93**  
**Oficinas: Esposos Curie, 44**  
**Polígono Industrial Los Villares**  
**37184 Villares de la Reina (Salamanca)**  
**Teléfonos: +34 923 22 22 77 - +34 923 22 22 82**  
**Fax: + 34 923 22 33 97**  
**<http://www.hjm.es> - e-mail: [hjm@hjm.es](mailto:hjm@hjm.es)**